

ENERGIE. WOHNEN

KUNDENZEITUNG



STADTWERKE
GLAUCHAU

Stadtbau und Wohnungsverwaltung
GLAUCHAU

NR. 2 | 2024

**Schönburger
Landbote**



START

6. Dezember 24

zum Glauchauer Weihnachtsmarkt





Liebe Leserinnen und Leser,

die Weihnachtszeit steht vor der Tür und wir blicken auf ein buntes Jahr voller Highlights, aber auch einigen Herausforderungen zurück. Doch auch in der kalten Jahreszeit stehen noch viele Höhepunkte an. Wir freuen uns auf das traditionelle Anschieben der Weihnachtspyramide in Glauchau am 1. Dezember und die Eröffnung unserer Eisbahn auf dem Schlossvorplatz zu Beginn des Weihnachtsmarktes. Der Spieletag im September hat wieder vielen Kindern und Familien ein Lächeln ins Gesicht gezaubert und neue Wohnungsangebote warten auf interessierte Bewerber. Wir informieren Sie ebenfalls transparent über unsere erneut gesunkenen Energiepreise und halten Sie über Neuigkeiten im Energiesektor und der Wohnungswirtschaft auf dem Laufenden. Darüber hinaus ist auch diese Ausgabe eine Plattform für Vereine und Firmen der Region, sich abwechslungsreich und anspruchsvoll zu repräsentieren.

Wir wünschen Ihnen viel Spaß beim Lesen und freuen uns, von Ihnen zu hören.

Öffnungszeiten Jahreswechsel Stadtwerke und Stadtbau

Das Kundenbüro der Stadtwerke Glauchau und Stadtbau Glauchau bleibt vom 24. Dezember 2024 bis zum 1. Januar 2025 geschlossen. Ab dem 2. Januar 2025 sind wir wieder persönlich für sie da.

Havarienummern Stadtwerke (kostenfrei):

Strom/Beleuchtung: 0800 0500750

Gas: 0800 0500760

Wärme: 0800 0500740



Speziell für die Abgabe unserer Sonderpreisverträge gelten

nachfolgende Hinweise: Ihren unterschriebenen Vertrag nehmen wir gern über den Briefkasten unserer Geschäftsstelle in der Sachsenallee 65 bzw. unseren Briefkasten im Ratshof entgegen.

Havarienummer Stadtbau (kostenfrei):

0800 0500740



Allgemeine Fragen beantworten wir Ihnen telefonisch unter

03763 5007-888 oder per E-Mail: kundenservice@stadtbau-glauchau.de.

IMPRESSUM: ENERGIE.WOHNEN Kundenzeitung

Verleger: Stadtwerke Glauchau Dienstleistungsgesellschaft mbH, ein Unternehmen der Überlandwerke Glauchau GmbH, Sachsenallee 65, 08371 Glauchau

Verantwortlicher Redakteur: Samuel Stratmeier | Landbote@Ueberlandwerke-Glauchau.de | Überlandwerke Glauchau GmbH | T. 03763 5007-210

Satz, Gestaltung: AppelGrips Werbeagentur, Obere Muldenstr. 25 | 08371 Glauchau

Druck: Alldruck, Dammweg 25 | 08371 Glauchau

Nächste Ausgabe: Mai 2025

Bildnachweis: Titel: ©

Ihre Weiterempfehlung ist uns Geld wert!

Sie und ein Neukunde erhalten 50 Euro bei Abschluss eines Sondervertrages mit Laufzeit von mindestens einem Jahr! Das Anmeldeformular mit weiteren Infos und den genauen Bedingungen können Sie einfach unter www.stadtwerke-glauchau.de herunterladen. Warten Sie nicht und wechseln Sie zu regionaler und zuverlässiger Energieversorgung bei den Stadtwerken Glauchau.



Formular
zur Anmeldung!



Machen Sie sich ein Bild vom Wärmeverlust Ihres Hauses!

Thermografie-Check

Haben Sie den Wärmeverlust Ihres Hauses im Blick!

Die Wärmedämmung eines Hauses beeinflusst den Energiebedarf in erheblichem Maße. Wärmebilder sind daher sehr nützlich, um zu erkennen, an welchen Stellen der Hausherr aufgrund unzureichender Isolierung unnötig die Umgebung beheizt. Um solche Schwachstellen sichtbar zu machen, bieten die Stadtwerke Glauchau einen Thermografie-Check an. Dieser erfasst mithilfe einer Infrarot-Kamera die Wärmeverteilung auf der Außenfassade und stellt sie optisch dar. Die so entstandene Abbildung nutzt ein Farbspektrum, um anzuzeigen, wo genau wertvolle Energie verloren geht. Eine thermografische Untersuchung empfiehlt sich besonders in der Heizperiode, die von November bis Anfang März reicht, da der Temperaturunterschied zwischen Innenraum und Außenluft idealerweise bei 10 °C bis 15 °C liegen sollte.

Kunden der Stadtwerke Glauchau (in Glauchau und im Umkreis von 10 km) profitieren von einem Bonus auf den Thermografie-Check, der für ein einfach geschnittenes Ein- bis Zweifamilienhaus 120 € kostet. Stromkunden erhalten einen Rabatt von 30 €, und Gasabnehmer sparen ebenfalls 30 €. Nutzen Sie diese Gelegenheit und vereinbaren Sie einen Termin für Ihren Thermografie-Check mit unseren Mitarbeitern!

Energiemessgeräte

„Stromfresser“ aufspüren und Kosten senken!

Die Stadtwerke Glauchau bieten ihren Kunden derzeit einen besonderen Service an: Mit dem kostenlosen Verleih von Energiekostenmessgeräten möchten wir unseren Kunden die Möglichkeit geben, ihren individuellen Energieverbrauch präziser zu ermitteln, um sogenannte „Stromfresser“ aufzuspüren und so ihre Kosten zu senken.

Die Bedienung des Energiekostenmessgeräts ist für die Kunden der Stadtwerke Glauchau denkbar einfach. Das Gerät wird zwischen die Steckdose und den Stecker des jeweiligen elektrischen Geräts geschaltet und misst dessen tatsächlichen Stromverbrauch.

Interessierte Kunden können sich gegen Vorlage eines Ausweises beim Kundenservice der Stadtwerke in der Sachsenallee 65 ein Energiekostenmessgerät inklusive einer leicht verständlichen Bedienungsanleitung ausleihen. Die Ausleihdauer beträgt maximal vier Wochen.

Gern ist die Abfrage der Verfügbarkeit telefonisch unter der **Servicenummer 03763 5007-888** möglich.
E-Mail: energieundwohnen@stadtwerke-glauchau.de



Neue Heizung!

Erwerben Sie Ihre neue Heizung mit uns

modernste Technik für
energieeffizientes Heizen

Sie möchten Ihre Heizungsanlage erneuern und beabsichtigen, zukünftig eine umweltfreundliche und energiesparende Heizungsanlage zu nutzen?

Dann wenden Sie sich an uns! Wir sind in Energiefragen der richtige Partner für Sie. Die Stadtwerke Glauchau unterstützen Sie effektiv in Ihrem Energiemanagement und eröffnen Ihnen eine verlässliche, sorgenfreie Zukunftsperspektive. Mittels unseres Wärme-Contractings* können Hauseigentümer, Gewerbetreibende oder Wohnungsgesellschaften die Heizungsanlage in ihren Gebäuden erneuern. Zusammen mit Ihnen erarbeiten wir ein Konzept für eine neue Heizungsanlage. Das gilt für alle Arten von Wärmeversorgungsanlagen – von der Erdgas-Heizung, über die Wärmepumpe, Pelletheizung bis hin zur Hybridheizung, auch in Verbindung mit Solarthermie oder Photovoltaik. Sämtliche Kosten für die Errichtung, Wartung und Instandhaltung der neuen Anlage übernehmen wir als Stadtwerke für Sie. Im Gegenzug schließen Sie mit uns einen Vertrag ab, in dem die Laufzeit sowie die monatliche Gebühr für die Nutzung der Heizungsanlage bzw. die verbrauchsabhängige Wärmelieferung vereinbart werden. Weiterhin ist der Abschluss eines entsprechenden Energieliefervertrages bei den Stadtwerken Glauchau ab Beginn des Contracting-Vertrages notwendig. Nach Ablauf der Laufzeit gehört die Anlage allein Ihnen, die Stadtwerke Glauchau beliefern sie gern weiter mit Energie.

E-Mail: energieundwohnen@stadtwerke-glauchau.de

Telefon: 03763 5007-888

Mehr Informationen: www.stadtwerke-glauchau.de/contracting



*Angebot gilt in Glauchau sowie im Umkreis von 10 km.



ÖKOLOGISCH

HEIZEN

mit Ihrer neuen Heizungsanlage

Beratung und Contracting mit den Stadtwerken Glauchau

- ⊙ umweltbewusst & energieeffizient
- ⊙ Strom aus erneuerbaren Energiequellen
- ⊙ weniger CO₂-Emissionen
- ⊙ behagliche Wärme entspannt genießen

IHRE VORTEILE

- ⊙ Beratung in allen Energiefragen
- ⊙ Kostenersparnis durch höhere Nutzungsgrade
- ⊙ Planungssicherheit durch feste, monatlich kalkulierbare Kosten
- ⊙ Die Stadtwerke übernehmen Ihre Verpflichtungen rund um die Energiebewirtschaftung.
- ⊙ Sie sparen Zeit und können sich ganz auf die wichtigen Dinge konzentrieren.

ANGEBOT

für alle Fahrer von Elektrofahrzeugen: Autostromvertrag

Wir bieten allen Interessenten einen Autostromvertrag an, mit dem das Laden an den öffentlich zugänglichen Ladepunkten der Stadtwerke Glauchau und im Ladeverbund zu vergünstigten Konditionen möglich ist. Natürlich kann auch jeder sein Auto per Direktbezahlsystem vertragsfrei aufladen.

Die Aktivierung des Ladevorganges sowie die Bezahlung der geladenen Energiemenge erfolgt über die eCharge+-App. Die Tarife werden dabei angezeigt oder mittels Autostrom-Vertrag bei den Stadtwerken Glauchau bestimmt.



eCharge+



App



www.stadtwerke-glauchau.de/ladesaeulen



Ladesäulen

Sachsenallee 65 – Parkplatz der Stadtwerke:
Schnellladesäule mit 150 kW, sowie 22 kW Ladesäule

Kopernikusstraße 51 – Berufsakademie Glauchau

Hoffnung 83 – Parkplatz

Hoffnung 29 – Parkplatz Zentrum

Wehrdigtstraße 29 – Glauchauer Unterstadt

Bahnhofsplatz 1 – Bahnhof Glauchau

Bahnhofstraße 7 – P + R Parkplatz am Bahnhof

Virchowstraße 18 – Parkplatz vor dem Krankenhaus

Zum Vogelberg 10 – Baumarkt Leitermann in Weidensdorf

Lungwitzer Straße 55 – beim Sommerbad

Thurmer Straße 7 – in der Voigtlaide beim Landgasthof

Zählerablesung

So funktioniert's!

Einmal jährlich erhalten alle Kunden der Stadtwerke Glauchau Dienstleistungsgesellschaft mbH eine Zählerablesekarte, um den Energieverbrauch für die Jahresverbrauchsabrechnung abzulesen. Dazu erreichen uns hin und wieder Fragen, die wir an dieser Stelle gern beantworten. Denn das richtige Ablesen und Melden der Zählerstände ist manchmal gar nicht so einfach!

Wie kann ich die Zählerstände melden?

Die Kunden, die durch die Stadtwerke Glauchau beliefert werden (Vertriebskunden) können die Zählerstände bequem in unserem Online-Tool auf der Internetseite www.stadtwerke-glauchau.de eintragen. Sie benötigen dazu keine Registrierung, lediglich Ihre Vertragskontonummer und Zählernummer. Beides finden Sie auf Ihrer letzten Jahresabrechnung bzw. auf der Ablesekarte.

Sie können Ihre Stände aber auch auf dem Postweg an die Sachsenallee 65, 08371 Glauchau oder per E-Mail an kundenservice@stadtwerke-glauchau.de senden. Nutzen Sie bitte auch die kostenfreien Briefkästen – die Standorte stehen auf der Rückseite der Ablesekarte.

Was muss ich beachten, wenn ich nicht durch die Stadtwerke Glauchau beliefert werde?

Auch diese Kunden erhalten einmal im Jahr die Ablesekarte, da die Stadtwerke Glauchau Dienstleistungsgesellschaft mbH der Netzbetreiber ist. Es kommt vor, dass auch der Lieferant die Zählerstände abfragt. Dieser wird aber nicht immer an die Stadtwerke Glauchau übermittelt. Umgekehrt schon. Sobald wir den Zählerstand erhalten, wird dieser per Datenformat an den jeweiligen Lieferanten übermittelt. Es steht dem Lieferanten frei, ob er diesen Stand annimmt oder nicht. Außerdem wird der Zählerstand zur Erstellung der Netznutzungsrechnung an den Lieferanten benötigt. Wir möchten Sie auch hier bitten, den Zählerstand abzulesen, da es sonst zu falschen Rechnungen bei Ihrem Lieferanten kommen kann, durch geschätzte Stände bei Nichtablesung! Sie können den Zählerstand ebenfalls auf unserer Internetseite mit dem Vertragskonto und der Zählernummer melden.

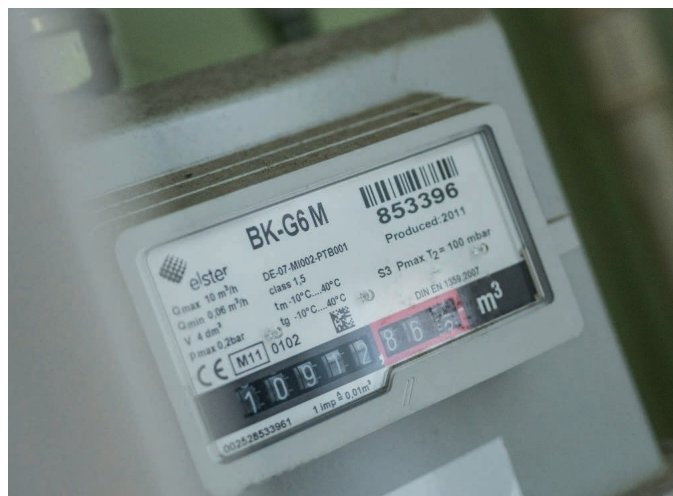
Zusammenfassend gilt:

Bitte lesen Sie immer die Zählerstände ab, wenn Sie dazu aufgefordert werden. Die Zählerstände sind stets ohne Nachkommastellen abzulesen und in die Ablesekarte einzutragen. Bei Fragen können Sie sich gern an unseren Kundenservice unter der Servicenummer 03763 5007-888 wenden.

Zählerkarte ausfüllen:

Die 12-stellige Vertragskontonummer ist für die Kunden, die nicht durch die Stadtwerke Glauchau beliefert werden.

Die 8-stellige Vertragskontonummer ist für die Kunden, die durch die Stadtwerke Glauchau beliefert werden.



alter analoger Zähler



neuer digitaler Zähler

Abnahmestelle:
Musterstraße 123
01234 Musterstadt

Zählernummer	Art	Zählerstand (Ziffern bitte deutlich schreiben!)
13429	1 Strom HT	3 1 1 6 1 X X X
13429	Strom NT	2 1 4 6 7 X X X
511212	Gas	2 2 3 6 0 X X X

Name: Max Mustermann

Tag der Ablesung: 2 7 0 9 2 0 2 4
Tag Monat Jahr

Telefon (tagsüber für Fragen zum Zählerstand): 0 1 2 3 / 4 5 6 7 6 7

- 1 Zählernummern vergleichen
- 2 Zählerstände/stand in vorgegebenes Feld (ohne Kommastelle) eintragen
- 3 Tag der Ablesung eintragen

Schlittschuh laufen

auf der zauberhaften Eisbahn der Stadtwerke Glauchau

Wenn der Winter glitzernd über Glauchau zieht, öffnet die Eisbahn der Stadtwerke Glauchau die Tore, um zum beliebten Ausflugsziel auf dem Schlossvorplatz zu werden. Die Kälte hat Einzug gehalten und die Vorfreude steigt, denn die jährlich lang ersehnte Eisbahn im Herzen der Stadt Glauchau auf dem Platz vor dem Schloss ist bald bereit, Gäste in jedem Alter auf ein besonderes Abenteuer einzuladen. Die Eisbahn erstreckt sich wieder über eine großzügige Fläche und wird genügend Platz für Neulinge, wie wahre Eiskunstläufer bieten. Mit modernster Technologie wird die Eisfläche angelegt und ständig gewartet. Dazu sorgt weihnachtliche Beleuchtung und festliche Dekoration für eine wahrlich traumhafte Winterwunderwelt. Aufgebaut und zur Verfügung gestellt wird die Eisbahn pünktlich zur Weihnachtszeit von den Stadtwerken Glauchau. Die Stadt Glauchau unterstützt dabei.

Start

06.12.

zum Glauchauer
Weihnachtsmarkt



Schlittschuhe

kaufen oder leihen
bei INTERSPORT
Gü-Sport im Ratshof

Öffnungszeiten

www.epark-gc.de





Mit der Eröffnung des Glauchauer Weihnachtsmarktes am 6. Dezember 2024 ist es dann endlich soweit: Alle Eisläufer aus Glauchau und Umgebung sind zum spaßigen Schlittschuhlaufen eingeladen. Wir hoffen auf bestes Wetter und haben in diesem Jahr eine besonders lange Saison: Die Eisbahn bleibt bis zum Ende der Winterferien am 2. März 2025 geöffnet.

Die Eisbahn in Glauchau ist definitiv ein Grund der Freude und eine besonders beliebte Freizeitbeschäftigung in der Region. Klein und Groß sind uns herzlich willkommen, die frostige Jahreszeit in vollen Zügen zu genießen. Für Kindergärten oder Schulen ist sogar eine Reservierung der Eisbahn zu gesonderten Zeiten möglich.

Über Unterstützung der Eisbahn durch Sponsoren freuen wir uns wieder sehr. Wer die Stadtwerke bei dem Winterzauber unterstützen möchte, kann sich gern an uns wenden.

Im Gegenzug wird ein attraktiver Werbeplatz auf unserer Eisbahn erworben. Unsere Webcam zeigt stets aktuelle Bilder der Eisbahn: webcam.sw-glauchau.de oder stadtwerke-glauchau.de

Pyramide und Kalender der Stadtwerke Glauchau

Neben der Eisbahn sorgen auch die Pyramide und der Adventskalender der Stadtwerke auf dem Nicolaiplatz für ein weihnachtliches Ambiente. Pünktlich zum ersten Advent findet das traditionelle „Anschieben“ der Pyramide um 16:00 Uhr statt und wird von zauberhaftem Lichtspiel begleitet. Die Innenstadt wird durch stimmungsvolle Beleuchtung und weihnachtliche Dekorationen in warmem Glanz erstrahlen, während prächtige Nordmantannen die Kreisverkehre verschönern.

Ein weiteres Highlight der Glauchauer Weihnachtszeit ist der große Adventskalender der Stadtwerke. Hinter den 24 Türchen verbirgt sich kreative Weihnachtskunst, liebevoll gestaltet von Kindern der örtlichen Kindertagesstätten. Die Türchen werden feierlich ab dem 1. Dezember geöffnet und begleiten Sie durch den Advent.

Ob auf dem Eis, beim Bummeln über den Weihnachtsmarkt oder beim Bestaunen der festlichen Beleuchtung – der Winter in Glauchau verspricht ein Erlebnis voller Freude, Gemeinschaft und winterlicher Magie. Kommen Sie vorbei, schnüren Sie Ihre Schlittschuhe und genießen Sie die schöne Zeit in unserer Stadt!



Strom- und Gaspreise

ab 01.01.2025



Strom



Die Stadtwerke Glauchau sind weiterhin Ihr regionaler und zuverlässiger Energieversorger, der für Ihre Fragen und Anliegen vor Ort für Sie da ist.

Nach den historischen Höchstständen von 2022, welche durch den Ukraine-Krieg und die Energiekrise ausgelöst wurden, sind die Kosten am Strombeschaffungsmarkt für 2025 nochmals leicht zurückgegangen. Wir bieten Ihnen ab 01.01.2025 Sonderverträge zu weiter gesunkenen Preisen im Vergleich zu diesem Jahr an. Sie können zwischen einer Vertragslaufzeit von 1 Jahr oder 2 Jahren wählen. Der Abschluss eines Vertrages über 2 Jahre ist dabei stets günstiger als der Preis für ein Jahr. Die Preise bei Abschluss eines Sondervertrages lauten ab 01.01.2025 wie folgt:

Erdgas



Auch im Erdgas stehen wir für eine verlässliche Versorgung zu fairen Konditionen. Wie auch beim Strom können Sie zwischen 1- und 2-Jahres Verträgen wählen, wobei der Zweijahresvertrag ebenfalls günstiger ist.

Die Preise der Grundversorgung Strom und Gas ab 01.01.2025 werden ebenfalls gegenüber den für 2024 geltenden Preisen sinken. Weitere Informationen finden Sie auf unserer Homepage.

Preise Strompreise:

Einjahresvertrag:	Arbeitspreis		Grundpreis	
	netto	brutto	netto	brutto
	28,20 Ct/kWh	33,56 Ct/kWh	11,00 €/Monat	13,09 €/Monat

Zweijahresvertrag:	Arbeitspreis		Grundpreis	
	netto	brutto	netto	brutto
	27,80 Ct/kWh	33,08 Ct/kWh	11,00 €/Monat	13,09 €/Monat

Preise Erdgas:

Einjahresvertrag:		Arbeitspreis		Grundpreis	
Jahresverbrauch		netto	brutto	netto	brutto
Grundverbrauch	bis 10.000 kWh	9,76 Ct/kWh	11,61 Ct/kWh	11,00 €/Monat	13,09 €/Monat
Großverbrauch 1. Stufe	ab 10.001 kWh bis 100.000 kWh	9,10 Ct/kWh	10,83 Ct/kWh	16,50 €/Monat	19,64 €/Monat
Großverbrauch 2. Stufe	über 100.000 kWh	8,80 Ct/kWh	10,47 Ct/kWh	41,50 €/Monat	49,39 €/Monat

Zweijahresvertrag:		Arbeitspreis		Grundpreis	
Jahresverbrauch		netto	brutto	netto	brutto
Grundverbrauch	bis 10.000 kWh	9,56 Ct/kWh	11,38 Ct/kWh	11,00 €/Monat	13,09 €/Monat
Großverbrauch 1. Stufe	ab 10.001 kWh bis 100.000 kWh	8,90 Ct/kWh	10,59 Ct/kWh	16,50 €/Monat	19,64 €/Monat
Großverbrauch 2. Stufe	über 100.000 kWh	8,60 Ct/kWh	10,23 Ct/kWh	41,50 €/Monat	49,39 €/Monat

Hallo! Mein Name ist Erik Thieme,

und ich befinde mich in der Ausbildung zum Anlagenmechaniker für Sanitär, Heizungs- und Klimatechnik bei der Stadtbau und Wohnungsverwaltung Glauchau. In dieser spannenden Branche beschäftige ich mich mit der Planung, Installation und Wartung von modernen Anlagen, die für unser tägliches Leben unerlässlich sind.

Ich habe mich für diesen Beruf entschieden, weil ich ein großes Interesse an Technik und handwerklichem Arbeiten habe. Mein Ziel ist es, durch meine Arbeit einen Beitrag zu einem nachhaltigen und energieeffizienten Lebensstil zu leisten. Ich möchte nicht nur meine technischen Fähigkeiten weiterentwickeln, sondern auch dazu beitragen, dass Menschen in ihren eigenen vier Wänden ein angenehmes und gesundes Raumklima genießen können.

Während meiner Ausbildung lerne ich in der Berufsschule und bei der Stadtbau viel über verschiedene Systeme, wie Heizungsanlagen, Sanitärinstallationen und Klimaanlage. Ich erwerbe Kenntnisse in der Montage, Inbetriebnahme und Wartung dieser Systeme. Zudem beschäftige ich mich mit den neuesten Technologien und Trends in der Branche, wie beispielsweise erneuerbaren Energien und smarten Gebäudetechnologien.

Mit meiner Ausbildung eröffnen sich mir zahlreiche berufliche Möglichkeiten. Ich kann in verschiedenen Bereichen arbeiten, sei es in der Installationstechnik, im Kundendienst oder in der Planung von Anlagen. Auch die Selbstständigkeit wäre eine Option, die ich in Betracht ziehen kann, um meine eigenen Ideen und Projekte umzusetzen.

Ich freue mich auf die Chancen und Herausforderungen, die bei der Stadtbau Glauchau vor mir liegen, und bin gespannt auf die vielen Möglichkeiten, die mir dieser Beruf bieten wird. Ausbildungsmöglichkeiten bei den Stadtwerken Glauchau und der Stadtbau und Wohnungsverwaltung Glauchau





RÜCKBLICK 2024



SPIELE TAG

STADTWERKE
GLAUCHAU

Unter dem altbekannten Motto „Glauchau spielt zusammen“ trafen sich am 8. September bei bestem Wetter kleine und große Besucher für einen erlebnisreichen Nachmittag auf dem Gelände der Stadtwerke. Nachdem der ursprünglich am 2. Juni geplante Spieletag wegen Unwetterwarnungen vorsorglich verschoben wurde, gab es dann im September wieder jede Menge zu entdecken. Fast 40 Vereine, Firmen und Institutionen haben das Kinderfest zu einem unvergesslichen Tag gemacht, der besonders bei den Kindern aus der Region freudig in Erinnerung bleiben wird. Die vielen Besucher konnten an den bunten Ständen spielen, basteln und toben. Die Glauchauer Schulanfänger bekamen einen schicken Fahrradhelm überreicht, der in diesem Jahr ein neues und besonders modernes schwarzgrünes Design erhalten hat. Fast 50 kostenlose Fahrradhelme wurden verteilt und damit die schöne Tradition fortgesetzt.

In einem unterhaltenden Bühnenprogramm, unter der spannenden Moderation von Heike Arnold aus dem Freizeitparadies, haben über 130 Kinder und Jugendliche ihr Können gezeigt. Das bunte Programm rundete das freudige Fest ab und führte durch den Nachmittag.



Über 200 Personen setzten sich dafür ein, den Spieletag zu einem besonderen Event in der Region werden zu lassen, der bis weit in umliegende Gebiete abstrahlt. Dafür gebührt allen Helfern und Teilnehmern ein großer Dank, denn diese Unterstützung ist alles andere als selbstverständlich. Auch den Sponsoren gilt unser Dankeschön, die Glauchauer Vereine mit Geld oder den Spieletag mit Sachpreisen für die Tombola unterstützten. So freuen wir uns sehr auf den Spieletag im nächsten Jahr, der dann genau auf den Kindertag am 01. Juni fallen wird.

Weitere Fotos und Infos
www.spieletag-stadtwerke.de



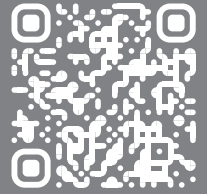


Wohnungs ANGEBOTE

Wege zu Ihrer neuen Wohnung:

Per E-Mail: kundenservice@stadtbau-glauchau.de
Telefon: 03763 5007-888 | Kontaktformular auf unserer Webseite:
www.stadtbau-glauchau.de

Bei Anmietung einer Wohnung der Stadtbau und
Wohnungsverwaltung GmbH Glauchau
wird eine Kautions in Höhe von zwei Kaltmieten fällig.



3-Raum-Wohnung

Fischergasse 4 | 3. Etage | 80,5 qm

Grundmiete	498,00 €
Heizkosten	180,00 €
Betriebskosten	100,00 €
Gesamt	778,00 €

Balkon | Keller | Wanne | Dusche (2 Bäder)

Energieausweis: V, 118 kWh/(m²*a), Gas, Bj. 1985, Kl. D

2-Raum-Wohnung

Fischergasse 6 | 2. Etage | 49,8 qm

Grundmiete	290,00 €
Heizkosten	110,00 €
Betriebskosten	60,00 €
Gesamt	460,00 €

Wanne | Keller

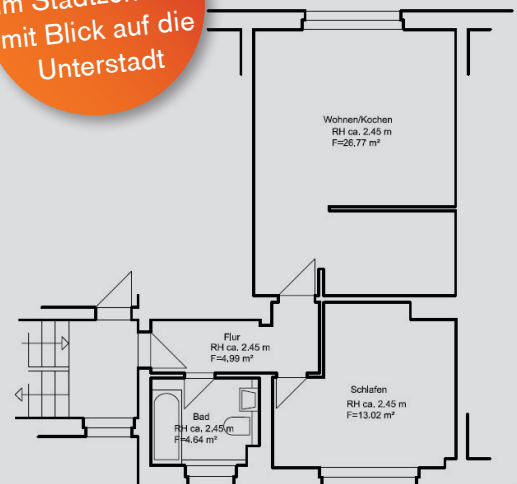
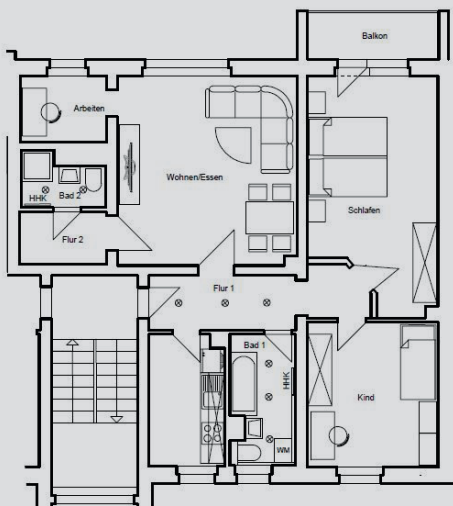
Energieausweis: B, 107 kWh/(m²*a), Gas, Bj. 1985, Kl. D



2
Bäder
wunderschöne
Aussicht



Ruhige Lage
im Stadtzentrum
mit Blick auf die
Unterstadt



Pflichtangaben in Immobilienanzeigen:

1. Art des Energieausweises (Bedarfs- oder Verbrauchsausweis) – Abkürzung B oder V
2. Energiebedarfs- oder Energieverbrauchswert aus der Skala des Energieausweises in kWh/(m²*a)
3. Wesentlicher Energieträger für die Heizung, z. B. Fernwärme – Abkürzung FW oder Erdgas, Flüssiggas – Abkürzung Gas
4. Baujahr des Wohngebäudes – Abkürzung Bj. ...
5. Energieeffizienzklasse des Wohngebäudes bei ab 1. Mai 2014 erstellten Energieausweisen von A+ bis H – Abkürzung z. B. Kl. B

3-Raum-Wohnung

Ringstraße 12a | 2. Etage | 65,7 qm

Grundmiete	360,00 €
Heizkosten	145,00 €
Betriebskosten	80,00 €
Gesamt	585,00 €

Wanne | Keller

Energieausweis: V, 99 kWh/(m²*a), Gas, Bj. 1993, Kl. C

3-Raum-Wohnung

Clementenstr. 1a | 2. Etage | 59,5 qm

Grundmiete	357,00 €
Heizkosten	130,00 €
Betriebskosten	75,00 €
Gesamt	562,00 €

Balkon | Wanne | Keller

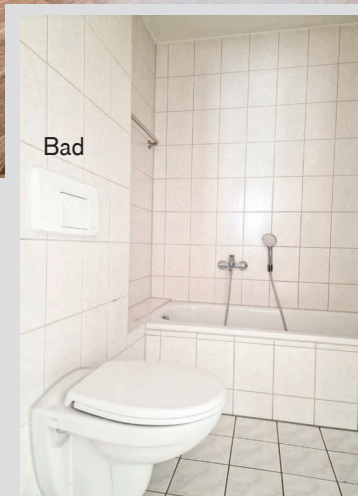
Energieausweis: V, 88 kWh/(m²*a), Gas, Bj. 1971, Kl. C



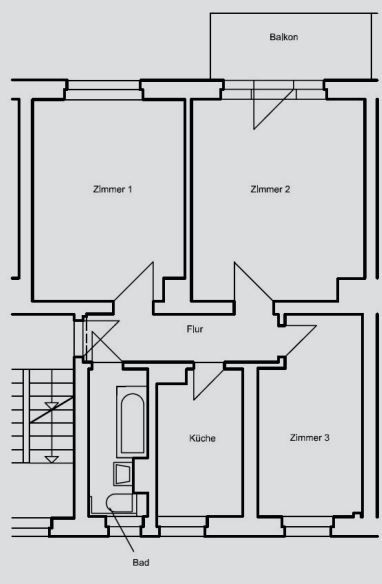
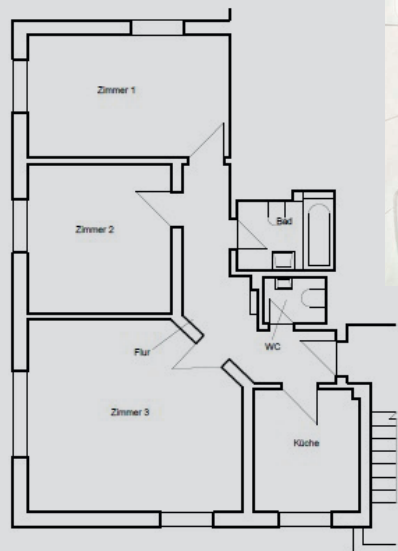
Wohnen



Wohnen



Bad





Baumaßnahmen

Wettiner Str. 29 - 35

Das derzeit größte Bauprojekt der Stadtbau und Wohnungsverwaltung GmbH Glauchau in der Wettiner Straße/Pestalozzistraße geht in die nächste Bauphase über. Nachdem im Bereich Wettiner Straße 21 – 27 bereits erfolgreich moderne Wohnungen entstanden, sind nach der Fertigstellung weitere 19 Wohneinheiten in der Wettiner Straße 29 – 35 geplant.

Die Wohnungen werden in verschiedenen Größen von 2 bis 4,5 Räumen angeboten und mit modernen Bädern ausgestattet, die sowohl eine Wanne als auch eine Dusche umfassen. Besonders hervorzuheben sind vier Maisonettwohnungen, deren außergewöhnliches Design Akzente setzen.

Die Einheiten im Erdgeschoss erhalten einen barrierefreien Zugang, wobei einige sogar rollstuhlgerecht gestaltet werden. Auch die Heizungsanlage wird komplett erneuert und auf ein modernes Flächenheizsystem umgestellt.

Jede Wohnung in der Wettiner Straße wird über einen Keller- und Bodenraum verfügen, und zusätzlich wird ein kleiner Abstellraum innerhalb der Wohnung integriert.

Der Baubeginn ist aktuell für den Jahreswechsel 2024/2025 vorgesehen.

Rothenbacher Kirchsteig 2 - 12

Noch in diesem Jahr starten schrittweise umfassende Sanierungsmaßnahmen im Objekt Rothenbacher Kirchsteig 2 - 12. Die Arbeiten beginnen im Eingang Rothenbacher Kirchsteig 6. Nach Abschluss der Sanierungen können sich zukünftige Mieter auf moderne Bäder, neue Bodenbeläge und frisch installierte Türen freuen. Selbstverständlich umfasst die Modernisierung auch die Erneuerung der Wasser- und Abwasserleitungen, der Hauselektrik sowie den Rückbau des Kochgases.

Darüber hinaus werden die bestehenden Balkonanlagen modernisiert und es erfolgt die Nachrüstung fehlender Balkone. Nach Abschluss der Arbeiten freuen wir uns darauf, interessierte Mieter in den sanierten Wohnungen willkommen zu heißen.



Selbst Renovierer!

Sie haben gern selbst die Wahl, was Farben, Tapeten und Böden betrifft?

Dann können Sie beim Selbst-Renovieren mit uns richtig Geld sparen! Wir garantieren eine dauerhaft günstigere Grundmiete, wenn sie die Renovierungsarbeiten selbst übernehmen.

Fragen Sie uns gern für aktuelle Objekte an.

Umbau Wanne auf Dusche

Für Mieter, die ihre Badewanne auf eine Dusche umbauen lassen möchten, gibt es die Möglichkeit, einen Zuschuss bei der Pflegekasse zu beantragen. Besonders für Personen, die aus gesundheitlichen Gründen eine Dusche bevorzugen, kann dies eine sinnvolle Anpassung der Wohnung sein. So funktioniert der Umbau mit Unterstützung der Pflegekasse:

1. Voraussetzungen prüfen

Zunächst sollte geprüft werden, ob eine Pflegebedürftigkeit vorliegt, die durch einen bestehenden Pflegegrad bestätigt wird. Die Pflegekasse gewährt Zuschüsse zu wohnumfeldverbessernden Maßnahmen, um das Leben in den eigenen vier Wänden zu erleichtern. Ein solcher Zuschuss ist möglich, wenn der Umbau der Wanne zur Dusche die Selbstständigkeit oder Pflege im Alltag unterstützt.

2. Antrag bei der Pflegekasse stellen

Bevor der Umbau beginnt, muss ein Antrag auf einen Zuschuss bei der Pflegekasse gestellt werden. Der Antrag sollte genau begründen, warum die Umrüstung notwendig ist und welche Vorteile sie im Hinblick auf die Pflege bietet. Ein ärztliches Attest oder eine Stellungnahme eines Pflegedienstes kann den Antrag unterstützen.

3. Kostenvoranschlag einholen

Zusätzlich zum Antrag bei der Pflegekasse ist es ratsam, einen Kostenvoranschlag von einem Fachbetrieb für den Umbau einzuholen. Dieser sollte detailliert die anfallenden Kosten für die Umrüstung der Badewanne zur Dusche auflisten. Die Pflegekasse übernimmt bei Genehmigung des Antrags bis zu 4.000 Euro der Umbaukosten.

4. Genehmigung des Vermieters einholen

Da es sich um einen baulichen Eingriff handelt, muss der Vermieter schriftlich zustimmen. Hierbei sollten auch alle relevanten Details, wie die Art des Umbaus und dessen Rückbau im Falle eines Auszugs, festgehalten werden.

5. Umbau durchführen lassen

Nach der Bewilligung des Zuschusses durch die Pflegekasse und der Zustimmung des Vermieters kann der Umbau durch einen Fachbetrieb erfolgen. Wichtig ist, dass die Arbeiten von einem qualifizierten Handwerker ausgeführt werden, um den Zuschuss nicht zu gefährden.

6. Nachweise einreichen

Nach Abschluss des Umbaus müssen die Rechnungen bei der Pflegekasse eingereicht werden, um die Kostenübernahme zu erhalten. Der Zuschuss wird dann direkt auf das Konto des Antragstellers oder an den beauftragten Betrieb überwiesen. Mieter können so nicht nur ihre Wohnung auf ihre individuellen Bedürfnisse anpassen, sondern auch finanzielle Unterstützung durch die Pflegekasse in Anspruch nehmen.



Glauchauer Weihnachtsmarkt

Mittelaltermarkt im Schlosspark und
traditioneller Markt auf dem Marktplatz

Wir öffnen die Weihnachtspforten
am Freitag, den 6. Dezember, 15:00 - 22:00 Uhr
am Samstag, den 7. Dezember, 14:00 - 22:00 Uhr
am Sonntag, den 8. Dezember, 14:00 - 19:00 Uhr

Vom Marktplatz, über das Atrium, den neugestalteten Schlosshof bis zum Schlosspark wird es ein vielfältiges Angebot zum Genießen, Staunen und Mitmachen geben. Mit viel Liebe zum Detail werden auf dem Marktplatz traditionelle und im Schlosspark mittelalterliche Stände verzaubert und die Besucher auf das Weihnachtsfest einstimmen. Dabei gibt es Mitmach-Angebote für Groß und Klein.

Für die Kleinen wird es neben dem Märchenzelt im Schlosspark wieder die Kindereisenbahn im Atrium geben. Ebenso öffnet das Weihnachtspostamt. Hier können wieder Wunschzettel geschrieben und verschickt werden. Für Kreative lädt das Postamt zum Basteln ein.

Auch Trudi hat wieder angefragt, ob sie Hilfe der Kinder bekommt, um ihr verlorenes Weihnachtsglöckchen wiederzufinden. Dazu wartet eine Schnitzeljagd, bei der die Chance auf drei tolle Hauptgewinne besteht. Aber keine Angst, niemand wird leer ausgehen.

Auf dem Schlossvorplatz lädt die Stadtwerke-Eisbahn dazu ein, sich die Schlittschuhe anzuziehen und ein paar Runden auf dem Eis zu drehen. Sie wird die gesamten Wintermonate geöffnet sein. Nach längerer Renovierungsphase können wir dieses Jahr auch den Schlosshof wieder für die Allgemeinheit zugänglich machen. Entdecken Sie diesen im Glanze der Lichter neu. Wir freuen uns auf Ihren Besuch!

Übrigens: Der diesjährige Weihnachtsbaum für den Marktplatz Glauchau ist am 21. November 2024 aufgestellt worden. Es handelt sich um eine ca. 15 Meter große Douglasie, die eine Glauchauer Bürgerin spendete. Der Baum wird auf dem Marktplatz zur Advents- und Weihnachtszeit ein festlicher Blickfang und die Glauchauer und Gäste auf die „schönste Zeit des Jahres“ einstimmen.



Stadt- und Kreisbibliothek

„Georgius Agricola“

Geschichten um 4

Eine Vorlesezeit für kleine
Zuhörer zwischen 4 und 7 Jahren

10.12.2024, 16:00 - 18:00 Uhr

Zur vorweihnachtlichen Geschichtenzeit laden wir in den festlich geschmückten Lesesaal ein. Anschließend kann gebastelt werden! Teilnahme nur mit verbindlicher Voranmeldung möglich. Telefon: 03763 3728

Stadt- und Kreisbibliothek
08371 Glauchau, Schlossplatz 5 A



Museum und
Kunstsammlung
Schloss Hinterglauchau

Weihnachtsausstellung

„O du fröhliche...“
im Schloss Hinterglauchau

30.11.2024 bis 09.02.2025

Voller Vorfreude auf das Weihnachtsfest möchten wir kleine und große Gäste mit einer traditionellen Weihnachtsausstellung im Schloss Hinterglauchau beglücken. Die Ausstellung präsentiert Spielzeugklassiker aus den vergangenen 200 Jahren, darunter liebevoll gestaltete Puppenhäuser, -stuben und -küchen sowie Kaufmannsläden, mechanisches Spielzeug und Holzspielzeug aus dem Erzgebirge. Zum Verweilen in der Ausstellung laden sowohl Mitmachstationen und Kreativangebote ein, als auch ein besonderer Adventskalender für Familien und Kindergruppen. Und an den Wochenenden ist ein gemütliches Adventscfé im Kaminzimmer von Schloss Hinterglauchau eingerichtet.

Voranmeldung erbeten
unter Tel. 03763 777580 oder E-Mail: schlossmuseum@glauchau.de



Museum und
Kunstsammlung
Schloss Hinterglauchau

Zur Blauen Stunde

Weihnachtliche Schlossführung mit
Glühwein im Kerzenschein

06.12.2024, 14.12.2024, je 15:00 Uhr und 17:00 Uhr
Gerade im Advent ist die Stunde der Abenddämmerung die beschaulichste des Tages. Zu dieser besonderen Zeit finden wieder unsere beliebten weihnachtlichen Führungen durch die 800 Jahre alten Mauern des Schlosses Hinterglauchau statt. Diese bieten wunderbare Gesprächsanlässe rund um die sogenannte Blaue Stunde und die Vorweihnachtszeit, also genau die richtige Zeit für genussvolles Staunen, spannende Geschichten und gemeinsames Liedersingen am Flügel im Kerzenschein. Zum Ausklang reichen wir Ihnen einen Becher Glühwein oder würzigen Apfelsaft auf dem romantisch beleuchteten Innenhof des Schlosses Hinterglauchau. Eine Anmeldung ist aufgrund begrenzter Plätze erforderlich.

Himmliche Weihnachten

Familienrundgang durch Schloss Hinterglauchau mit Liedersingen & Leckereien

18.12.2024 und 22.12.2024, jeweils 14:30 Uhr Begleitet von einem himmlischen Gefährten erleben Kinder, Eltern und Großeltern einen erlebnisreichen Schlossrundgang in der Adventszeit: Gemeinsam singen wir Weihnachtslieder am Flügel, entdecken Sternenhimmel und Wattewölkchen, Goldglanz und Spitzenrüschen, erkunden festliche Räume sowie Spielzeug für Jungen und Mädchen. Und gemeinsam blicken wir in den Adventskalender: Ob denn für jeden etwas darin ist? Abschließend stärken wir uns noch mit Spekulatius und warmen Tee auf dem stimmungsvoll beleuchteten Schlosshof. Wenn es dann beginnt zu schneien, kann Weihnachten kommen... Für Kinder von 6 bis 9 Jahren und jung gebliebene Erwachsene. Eine Anmeldung ist aufgrund begrenzter Plätze erforderlich.
Auch als Gruppenangebot für Kita und Grundschule geeignet.

Vollständiges Programm unter: www.glauchau.de
Vor Anmeldung für alle Veranstaltungen erbeten
unter Tel. 03763 777580 oder E-Mail: schlossmuseum@glauchau.de



Weihnachtskonzert

mit Marc Marshall
und dem Agricola Chor Glauchau

08.12.2024, 18:00 Uhr Als „mitreißender Meister leiser Töne“ wird Marc Marshall von der Presse gefeiert. In Los Angeles studierte er Jazz, später in Karlsruhe an der Musikhochschule klassischen Gesang. Kein Wunder, dass sich der Sohn der Schlagerlegende Tony Marshall mit großer Stilsicherheit in mehreren Sprachen traumwandlerisch durch verschiedene Musikwelten singt. Umso erfreulicher ist es deshalb, dass er zum wiederholten Mal in einem vorweihnachtlichen Konzert mit dem Georgius-Agricola-Chor Glauchau e. V. zu erleben sein wird. Der von Bernhard Kratzmann geleitete Chor wird dem Publikum ein kurzweiliges, abwechslungsreiches und anspruchsvolles Programm bieten.

Fairytail Factory - Der Fall Däumeline

Das Kriminalmusical für die ganze Familie

15.12.2024, 16:00 Uhr Kommissarin Wühlmaus Walli steht vor ihren ungewöhnlichsten Fall. Das Froschmädchen Fiona ist spurlos verschwunden und nach Aussage von Fionas Vater, dem Zirkusdirektor Franjo Hopps wurde sie zuletzt mit einem Mädchen gesehen – einem Menschenmädchen, so winzig wie er selbst. Nun gilt es dieses Mädchen zu finden, um den nun im Raum stehenden Verdacht einer Entführung auf den Grund zu gehen. Die spannende Kriminaladaption, frei nach dem Märchen „Däumeline“ von Hans Christian Andersen, bekommt eine völlig neue Erzählebene und lädt Klein und Groß dazu ein, auf Spurensuche zu gehen und mitzurätseln.

Sinfonisches Konzert zur Weihnachtszeit

mit der Vogtland Philharmonie

20.12.2024, 17:00 Uhr Zur Konzertreihe, die im Stadttheater Glauchau gastiert, erklingen die Ouvertüre zu Hänsel und Gretel (Engelbert Humperdinck), das Violinkonzert e-Moll MWV O 14 (op. 64) von Felix Mendelssohn Bartholdy und die Nussknacker-Suite op. 71a von Peter Tschaikowsky. Freuen Sie sich auf ein festliches Musikereignis.

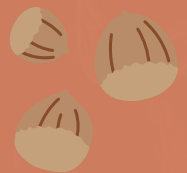
Vollständiges Programm unter: www.glauchau.de
Karten: Tourist-Information, Markt 1, Glauchau, Telefon: 03763/2555
oder im web-Shop unter theater-gauchau.reservix.de



Weihnachtliche Zimt-Sterne

Zutaten:

- 3 Eiweiß (Größe M)
- 250 g Puderzucker
- 1 TL Zitronensaft
- 2 TL Zimt (gemahlen)
- 1 Päckchen Vanillezucker
- 300 g gemahlene Mandeln
(alternativ: gemahlene Haselnüsse oder eine Mischung)
- Etwas Puderzucker zum Ausrollen



Zubereitung:

Eiweiß steif schlagen: Die Eiweiß in einer sauberen Schüssel mit einem Handrührgerät steif schlagen, bis sich feste Spitzen bilden. Nach und nach den Puderzucker und den Zitronensaft einrieseln lassen, dabei weiterschlagen, bis eine glänzende, feste Baisermasse entsteht. 3 – 4 Esslöffel der Masse für die Glasur beiseitestellen.

Teig herstellen: Zimt und Vanillezucker zur Eiweißmasse geben und gut verrühren. Die gemahlene Mandeln nach und nach unterheben, bis ein formbarer Teig entsteht. Er sollte nicht zu klebrig sein, aber auch nicht zu trocken.

Teig ausrollen: Die Arbeitsfläche mit etwas Puderzucker bestäuben. Den Teig auf etwa 0,5 cm Dicke ausrollen. Dabei immer wieder Puderzucker verwenden, damit der Teig nicht kleben bleibt.

Zimtsterne ausstechen: Mit einem Ausstecher Sterne aus dem Teig stechen und auf ein mit Backpapier ausgelegtes Blech legen. Den restlichen Teig erneut ausrollen und wieder Sterne ausstechen, bis der gesamte Teig verbraucht ist.

Glasur auftragen: Die übrige Eiweiß-Puderzucker-Mischung vorsichtig auf die Sterne streichen. Dies geht am besten mit einem Backpinsel.

Backen: Den Ofen auf 150 °C (Ober-/Unterhitze) vorheizen. Die Zimtsterne für etwa 10 – 15 Minuten backen. Sie sollten leicht fest werden, aber innen noch weich bleiben. Achten Sie darauf, dass die Glasur weiß bleibt und nicht bräunt.

Abkühlen lassen: Die Zimtsterne vollständig auskühlen lassen und in einer gut verschlossenen Dose aufbewahren – falls sie nicht sofort vernascht werden!

